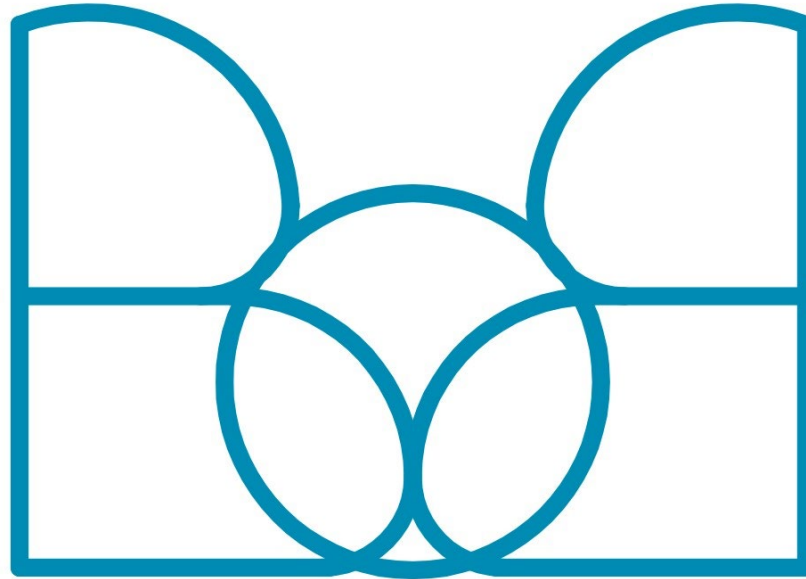


ATELIER O2B DESIGN INTERIEUR

Odile Borsoni Bertière

Architecte d'intérieur



Avec O2B, transformez et vivez vos espaces intérieurs !

DESIGN D'ESPACE
DECORATION INTERIEURE
DESIGN DE MOBILIER
SUIVI DE CHANTIER

Portfolio



Présentation

Design d'espace

- Projets résidentiels
- Projets professionnels

Design de mobilier

- Projets résidentiels
- Projets professionnels



Présentation

L'Atelier O2B s'engage à vos côtés pour réinventer vos intérieurs.

Formée à l'école Boule, Odile Borsoni Bertière s'imprègne des lieux, pour redessiner les volumes, les zones de circulation, jouer avec les contrastes de matières, faire entrer la lumière. Puis, vous décidez ensemble des solutions d'aménagement personnalisées, en adéquation avec vos usages.

Pour mener à bien vos projets, l'atelier O2B s'entoure d'artisans sélectionnés avec exigence.

A travers ses réalisations l'atelier O2B raconte votre histoire, dessine votre présent et pense votre futur.



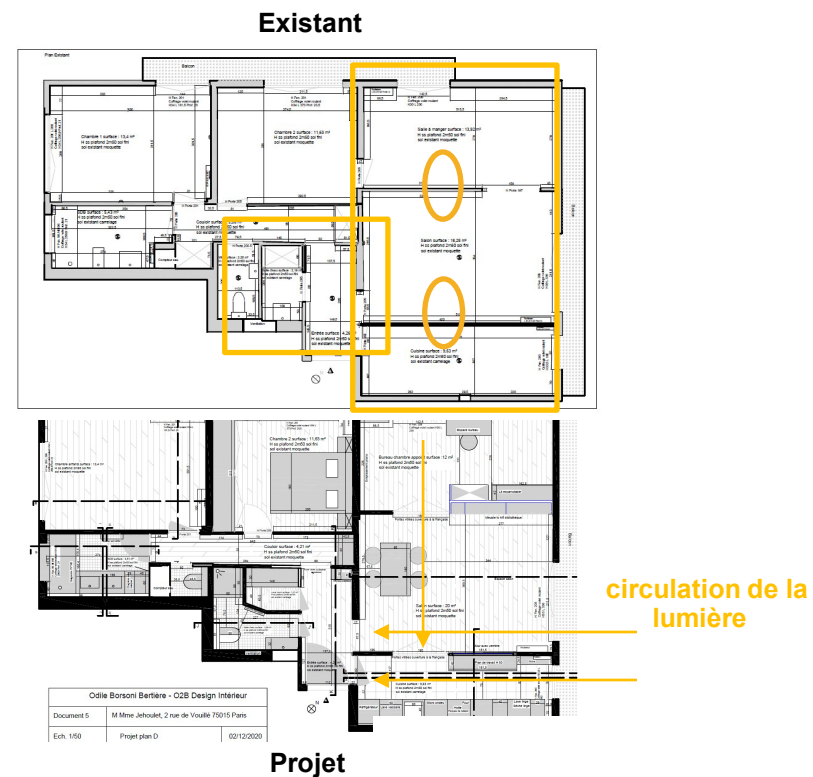
CARRE NOIR

Rénovation d'un appartement de 86 m² et intégration de nouveaux usages ainsi que des changements de destination des pièces tout en fluidifiant la circulation.

2 thématiques essentielles à ce projet : modularité des espaces & circulation de la lumière.

- Repenser l'espace de vie : création de verrière, portes coulissantes et doubles porte battantes délimitant les pièces
- Donner de la modularité : création d'un « meuble cloison » séparant une pièce attenante au salon, faisant office de bureau et de chambre d'appoint
 - ↳ d'un côté une grande bibliothèque
 - ↳ et de l'autre un meuble lit escamotable avec rangements intégrés.
- Optimiser le plan et créer une seconde salle d'eau, des toilettes indépendantes ainsi qu'un dressing donnant dans l'entrée et des rangements dans cette dernière.

Missions de conception et de suivi de chantier / Appartement 86 m² Paris XV^e Convention - Vouillé

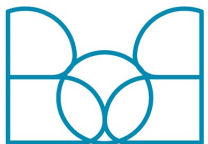




CARRE NOIR

- Concevoir une verrière, des portes coulissantes et doubles porte battantes délimitant les pièces : superposition des verres avec charnières de 180° C
- Dessiner un meuble faisant office de cloison:
 - ↳ D'un côté bureau et de chambre d'appoint avec des rangements intégrés / lit escamotable
 - ↳ De l'autre meuble TV Bibliothèque
- Créer une salle d'eau, des toilettes indépendantes ainsi qu'un dressing donnant dans l'entrée et de rangements dans cette dernière.

Missions de conception et de suivi de chantier / Appartement 86 m² Paris XV^e Convention - Vouillé





LUMIERE ET BETON

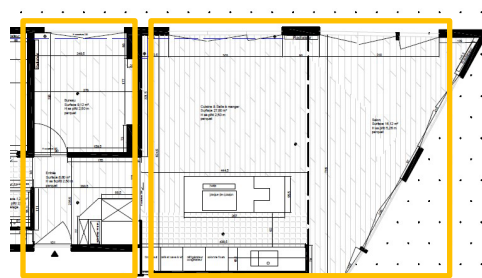
Elaborer un dossier de conception pour la rénovation d'un appartement de 160 m² en duplex dans un immeuble construit en 2015 avec plus de 5 m de hauteur sous plafond.

Thématique essentielle à ce projet : faire le lien entre l'histoire d'une construction et l'utilisation de matériaux bruts dans sa rénovation :

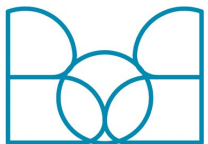
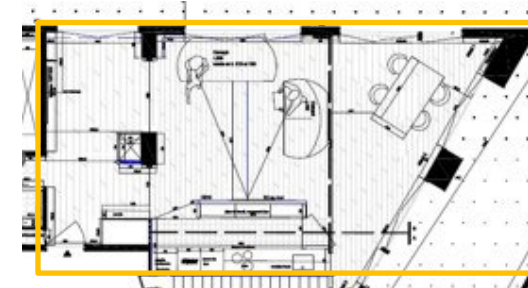
- Décloisonner l'espace pour créer une grande pièce de vie,
- Donner une proportion équilibrée entre la cuisine et le salon,
- Faire entrer la lumière naturelle dès l'entrée qui était aveugle.

Mission de conception / Appartement en duplex 160 m² Boulogne-Billancourt

Existant



Projet





LUMIERE ET BETON

Proposer une séparation de la pièce de vie :

- Cacher du salon la partie technique de la cuisine
- Doubler le linéaire de rangement
- Permettre le passage de la lumière avec une hauteur limitée à 2m10 pour cette cloison

Mission de conception / Appartement en duplex 160 m² Boulogne-Billancourt





LUMIERE ET BETON

Matériaux utilisés pour le décor des murs ou du mobilier:

- Pan béton sculptural pour mettre en valeur la hauteur sous plafond et rappeler les matériaux de construction de l'immeuble : panbéton banché 2 mm Concrete LCDA 2600*900
- Jambage mobilier cuisine : Porcelanosa Calacatta Green X-Tone
- Panneaux sculptés Rencontre by Patrick Jouin & Oberflex pour la création d'un vestiaire

Mission de conception / Appartement en duplex 160 m² Boulogne-Billancourt





MAISON MODERNE

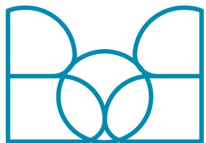
Rénover totalement cette maison des années 80 à l'intérieur et à l'extérieur pour lui donner un aspect moderne.

2 thématiques essentielles : lui assurer une meilleure notation énergétique (maison F), donner de la lumière (exposition nord est).

Extérieur et façades côté rue +cour :

- Modifier la façade côté rue en agrandissant une des baies vitrées et en créant une porte d'entrée sécurisée
 - ↳ Pose de volets roulants motorisés et fenêtres acier Tecnal avec verres sécurisés et isolants
 - ↳ Ravalement des façades et des murs délimitant la propriété.
- Agrandir la terrasse et la sécuriser (éclairage par détection de présence et garde corps)
- Modifier le muret extérieur et création d'un portillon
- Concevoir un plan d'aménagement du jardin avec positionnement de points d'alimentation électrique
- Elaborer l'ensemble des pièces nécessaires à la déclaration préalable de travaux pour le service urbanisme de la ville

Mission de conception et de suivi de chantier / Surface habitable (rdc + niv.1) 110 m² - Chatou (Yvelines 78)





MAISON MODERNE

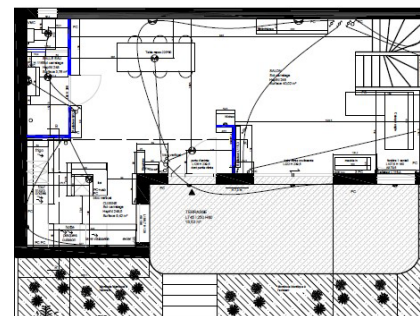
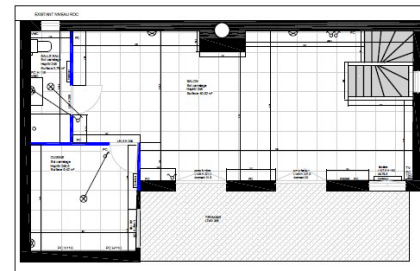
A l'intérieur, niveau RDC :

- Redistribuer la circulation avec ouverture de la cuisine sur la salle à manger et l'entrée
 - ↳ Utilisation d'un carrelage fuyant pour l'ensemble de ce niveau
- Créer une entrée avec rangements fermés pour chaussures, patères, et meuble comme ceux de la cuisine pour lier les espaces
- Supprimer l'ancienne cheminée
- Habiller en chêne l'escalier béton existant
- Proposer un décor mural personnalisé en peinture accompagnant la montée au niveau supérieur.

Au Sous-Sol :

- Aménager et isoler une pièce destinée à servir de chambre d'appoint et de bureau

Mission de conception et de suivi de chantier / Surface habitable (rdc + niv.1) 110 m² - Chatou (Yvelines 78)





MAISON MODERNE

Au niveau rdc, rénovation de la douche à l'italienne et carrelage fuyant sur tout le niveau

A l'intérieur niveau 1, travail de l'espace :

- Equilibrer les surfaces des 3 chambres
- Optimiser le plan de la salle de bain sous pente avec placard de rangement face au meuble vasque

Mission de conception et de suivi de chantier / Surface habitable (rdc + niv.1) 110 m² - Chatou (Yvelines 78)

Niveau 1



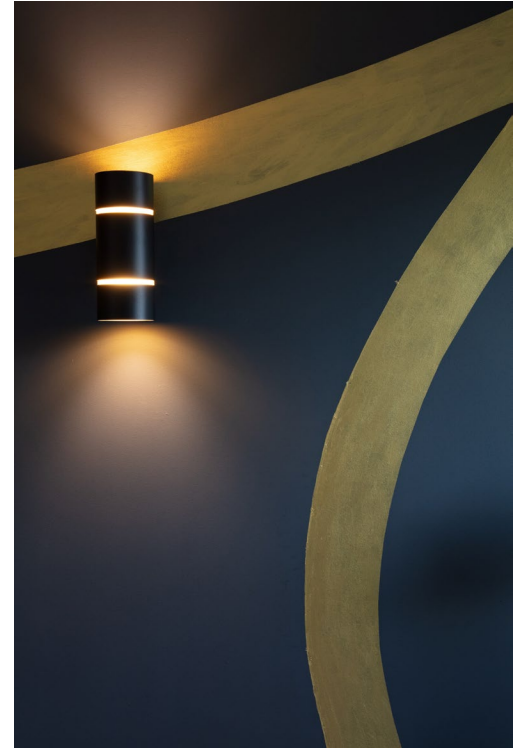
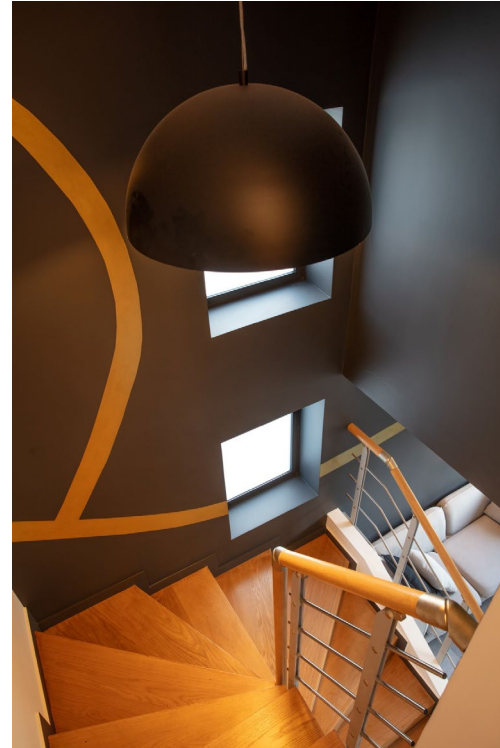
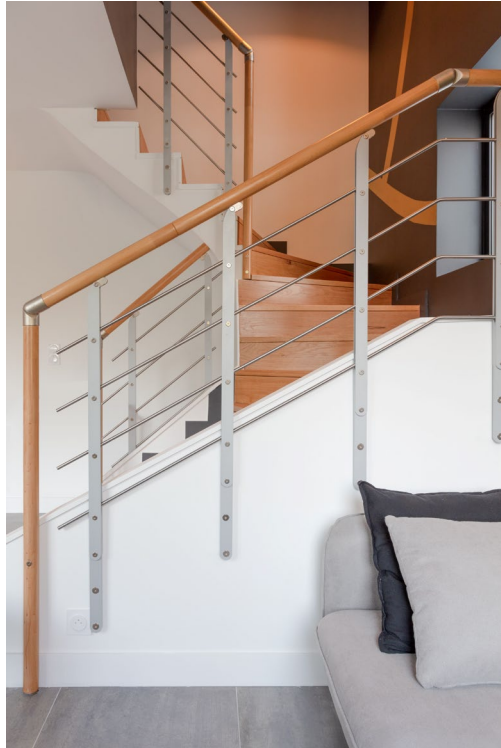


MAISON MODERNE

Focus décoration et mise en scène :

- Rendre chaleureux et élégant grâce au chêne l'escalier béton existant (réutilisation du garde corps)
- Proposer un décor mural imaginé par O2B qui accompagne l'accès aux différents niveaux de la maison

Mission de conception et de suivi de chantier / Surface habitable (rdc + niv.1) 110 m² - Chatou (Yvelines 78)





CABANE

Rénover une studette de 13 m² en vue de sa mise en location.

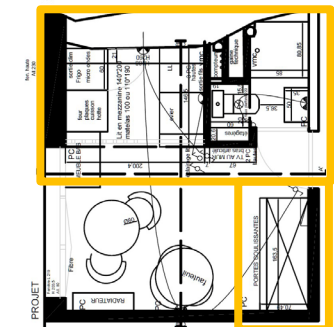
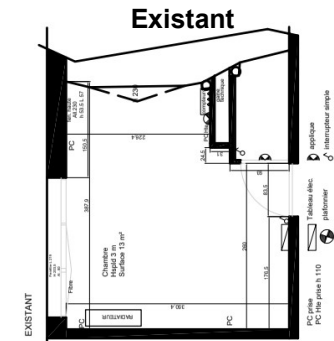
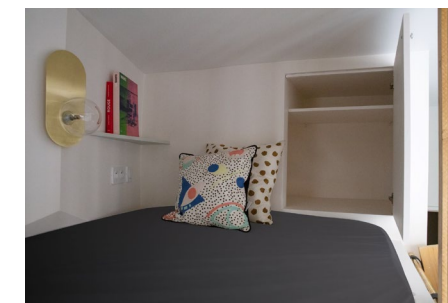
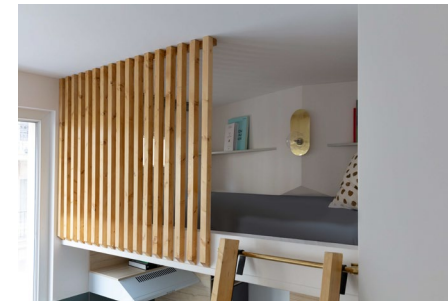
3 Thématiques essentielles : se sentir comme dans un 2 pièces dans ce studio ; le mettre au goût du jour et améliorer le diagnostic énergétique.

Du point de vue de l'espace :

- Créer un coin cuisine tout équipé et maximiser le plan de travail grâce à un panneau relevable à proximité des plaques de cuisson,
- Imaginer un lit en mezzanine de 120*190 comme une "cabane" avec placard en tête de lit et étagères pour le rangement,
- Reconfigurer la salle d'eau avec une douche confortable, un lave main et des toilettes suspendues,
- Isoler le mur des parties communes avec un placard toute hauteur de 3m de haut.

Pour améliorer la note énergétique de G à C : installation d'une vmc, d'une climatisation, et bien sûr isolation de la façade.

Mission de conception et de suivi de chantier / Paris 16ème studette de 13 m²



Projet



AMENAGEMENT BUREAU – OPEN SPACE 63 m²

Décliner un concept déco tiré de la vision du dirigeant, des valeurs de l'entreprise, des besoins des collaborateurs et proposer un aménagement en découlant.

2 axes essentiels comme cadre de la démarche : imprimer l'identité de la marque Newfund dans cet open space et proposer un aménagement flexible (pour les collaborateurs) et adaptable (selon les besoins type event, augmentation effectifs,...)

Surface 63 m² - Paris 8^{ème} arrondissement – projet réalisé en partenariat avec studio Kalank





AMENAGEMENT BUREAU – OPEN SPACE 63 m²

Démarche essentielle : mettre en adéquation la vision du dirigeant, la marque de l'entreprise et les besoins des collaborateurs :

- Cerner les problématiques rencontrées par les collaborateurs mais aussi ce qu'ils apprécient dans leur environnement de travail : « Ce qui va et ce qui est à améliorer »

- ↳ Identifier leurs besoins (questionnaire et entretiens individuels)
- ↳ Clarifier le processus de travail sur un dossier du début à la fin.
- ↳ Regrouper en grandes catégories
- ↳ Répondre aux demandes

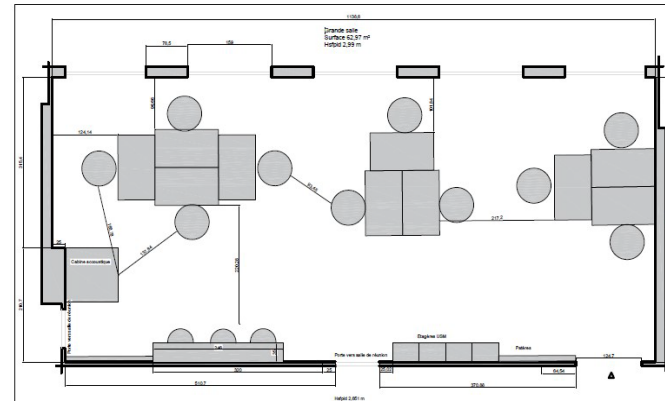
Exemple pour NEWFUND :

1. Réception / immersion => Concentration / calme / sérénité

- Plan de travail en bois, ambiance "maison"
- Utilisation de la petite salle du fond
- Couleurs chaudes, éclairage indirect, plantes

2. Evaluation / échange => Discussion / téléphone

- Séparateurs phoniques
- Utilisation de la petite salle du fond si libre
- Plan de travail petite profondeur pour du travail courte durée/collaboratif
- Cabine téléphonique



3. Prise de décision / restitution = action / rédaction

- Tablettes / bar (isolement temporaire, posture physique plus active, énergisante)
- Bureau en position haute

4. Post-décision / participations existantes = gestion quotidienne

- Bureaux "installés comme des îlots" (confort, facilité, rapidité d'exécution)
- Position basse ou haute du plan du bureau (santé, énergie, repos)
- Fauteuils à roulettes
- Modularité : plusieurs configurations possibles au gré des besoins du quotidien, des perspectives d'évolution ou pour des événements ponctuels



RESTAURANT TITI GRAILLE

Elaborer le dossier de changement d'enseigne, donner une nouvelle décoration à la salle du restaurant et concevoir du mobilier sur mesure, notamment un meuble comptoir.

- Changement d'enseigne
 - ↳ Constituer le dossier administratif
 - ↳ Proposer un ensemble cohérent pour l'enseigne, le drapeau et le lambrequin. Avec ce dernier : mettre en avant l'objectif du service offert dans ce restaurant.

Surface 25 m² - Titi Graille Paris XVIIe





RESTAURANT TITI GRAILLE

2 Thématiques essentielles : au travers du concept déco, faire véhiculer le message du bien manger, du local et bio, les vins naturels, & créer du lien dans une ambiance bistrot chaleureuse en plein cœur de Montmartre.

- Casser le contraste et la froideur de l'association du plafond bleu et de la faïence blanche, en y introduisant de la vie et des matériaux chauds :
 - ↳ Apporter une touche de végétal en disposant plusieurs plantes
 - ↳ Créer un fil rouge "bois" en jouant avec l'existant : décor suspendu, parquet, et soubassement
 - ↳ Atténuer le bruit ambiant en habillant les murs : ardoises esprit bistrot, affiches, étagères...
 - ↳ Mettre en scène le vin en l'intégrant pleinement à la décoration avec la création d'étagères ouvertes et de ranges bouteilles
 - ↳ Interpeller le client avec des phrases inspirantes sur les murs

Surface 25 m² - Titi Graille Paris XVIIIe





RESTAURANT TITI GRAILLE

Idee centrale de ce projet : créer un pont entre l'espace de restaurant et l'office

- Concevoir un meuble passe plat, avec rangements côté office et vers le passage ; étagère haute amovible
- Créer et intégrer dans la salle de restaurant un meuble comptoir avec caisse, terminal cb et rangements :
 - ↳ Utilisation d'une tôle ondulée (peinture noire epoxy) et laiton pour la plinthe
 - ↳ 2 hauteurs : une pour le comptoir et une comme le passe plat derrière pour assurer de la discrétion et offrir un plan de travail caché à la vue des clients
- Supprimer une porte miroir pour créer des niches de présentation des vins naturels (conservation de la partie basse cachée pour du rangement)

Surface 25 m² - Titi Graille Paris XVIIIe





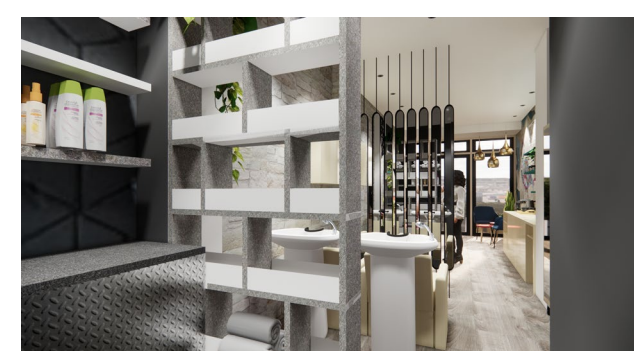
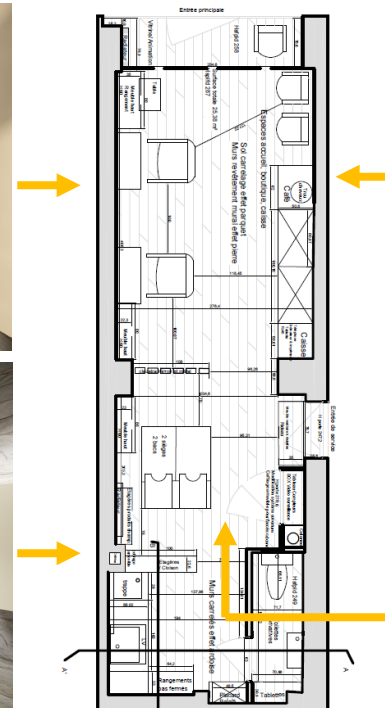
ATELIER AN'ANGELO

3 Thématiques essentielles :

- retravailler l'espace aux fins de définir 4 zones de travail et définir le parcours/ l'expérience client ;
- adapter l'ambiance du nouveau concept du salon à savoir un lieu d'échange, de conseil et de soins ;
- répondre à la réglementation en vigueur en termes de gestion des déchets (solvant) et sécurité des collaborateurs (ventilation du bien) et accessibilité aux personnes à mobilité réduite

- ↳ Créer un espace accueil, détente par exemple pendant la pose d'un soin
- ↳ Concevoir 2 espaces de coiffage espacé pour plus de confort pour l'échange, l'écoute
- ↳ Permettre un confort de travail pour la préparation des couleurs etc. grâce à la conception d'un laboratoire conforme à la réglementation en vigueur
- ↳ Dessiner un espace boutique
- ↳ Redéfinir l'espace vitrine pour se cacher de la rue sans perdre la lumière
- ↳ Dossier urbanisme pour changement d'enseigne
- ↳ Dossier sécurité et accessibilité avec les services architectures de la ville de Paris

Surface 25 m² - Atelier An'angelo Xille





FENETRE AVEC VUE : BIBLIOTHEQUE

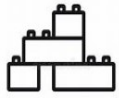
Dessiner un meuble bibliothèque toute hauteur dans l'espace salle à manger

Idée centrale : mettre en valeur la cheminée en marbre et les corniches de cet appartement situé dans un immeuble de style Art Nouveau.

- Donner un effet « déstructuré » pour la partie ouverte grâce à des jeux de lignes asymétriques
- Offrir la possibilité en partie basse de rangements fermés
 - ↳ Structure en bois peint couleur vert olive

Particuliers – Boulogne-Billancourt





BLOCKS

Bibliothèque, meuble à deux corps avec piètement métal et enfilade de 3 buffets.

Idee centrale : faire en sorte que les nouveaux meubles, nécessairement plus imposants que les anciens, s'intègrent parfaitement dans l'espace de vie.

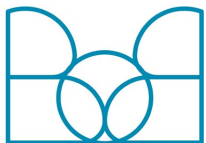
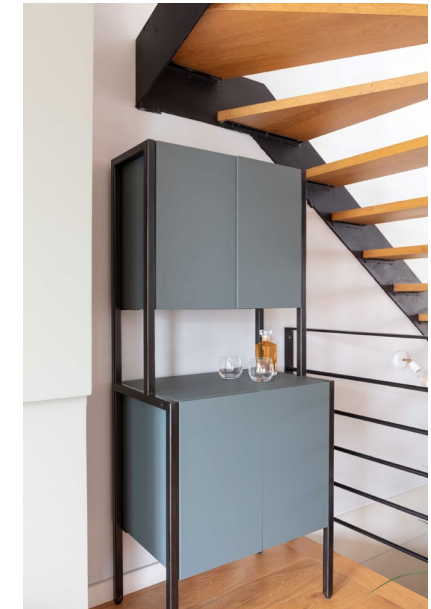
Grâce aux meubles, l'espace du salon/entrée/salle à manger est :

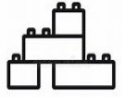
- Défini,
- Fonctionnel
- Et la partie du salon prend plus d'ampleur.

Côté design, concevoir les 3 meubles ensemble pour avoir une cohérence déco tout en ayant un design propre à chacun autour du thème de l'escalier existant en bois et métal

- Utiliser des proportions, des couleurs et des matériaux différents pour la bibliothèque constituée de plusieurs blocs de hauteur et profondeur différentes
- ↳ Son plus : intégrer un secrétaire d'appoint
- Lier les deux parties du meuble par un piètement métal

Particuliers – Boulogne-Billancourt (92)

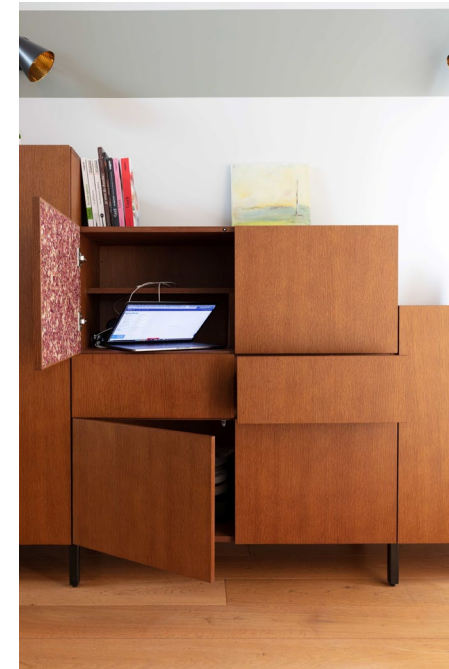




BLOCKS

- Jouer avec 3 hauteurs et un piètement métal commun pour l'enfilade de 3 buffets en bois plaqué chêne T3 Oberflex pour reprendre la thématique de l'escalier.
 - ↳ Son plus : à l'intérieur placage de papier organique jardin de roses Oberflex.

Particuliers – Boulogne-Billancourt (92)





PALM

Revisiter le meuble secrétaire avec un bureau escamotable et ainsi permettre de cacher l'espace de travail.

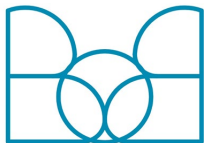
Problématique centrale : insérer le meuble à créer dans l'ambiance de style bohème chic existante de l'appartement.

Fonctionnalités du bureau :

- Insérer une tablette coulissante permettant le placement des jambes
- Eclairer avec un bandeau LED sur toute la largeur du bureau et dont on peut régler l'intensité lumineuse
- Avoir un emplacement pour l'imprimante scanner

- ↳ Structure et portes occultant le bureau en mélaminé blanc brillant
- ↳ Charnières permettant une ouverture de plus de 90° C
- ↳ Tablettes en chêne massif teinté naturel.
- ↳ Revêtement vinyle Canopée de chez Leroy Merlin, pour le fond du meuble

Particulier – Boulogne-Billancourt (92)





EXELMANS : BIBLIOTHEQUE / BUREAU

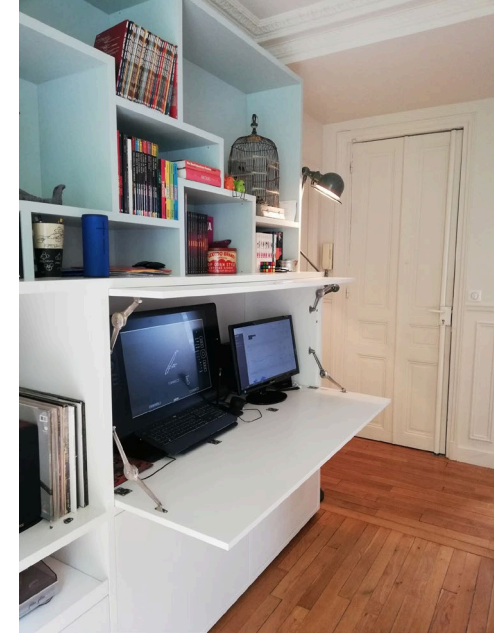
Bibliothèque avec coin bureau, TV/Hifi.

3 fonctions pour ce meuble a deux corps : rangement de livres, coin tv/hifi et bureau que l'on peut cacher.

2 problématiques : permettre de travailler sur l'abattant de la porte & alléger ce grand meuble dans un petit salon par l'utilisation de :

- 2 couleurs,
- 2 profondeurs de meubles (plus étroit en partie haute)
- Et la recherche d'une asymétrie en haut (dessin étagères) et en bas (dessin des portes)

Particuliers – Paris 16



ESPACE BUREAU / MEZZANINE

Aménager la mezzanine pour offrir un espace de bureau pour 2 personnes, ainsi qu'un coin TV / jeux vidéos avec rangements.

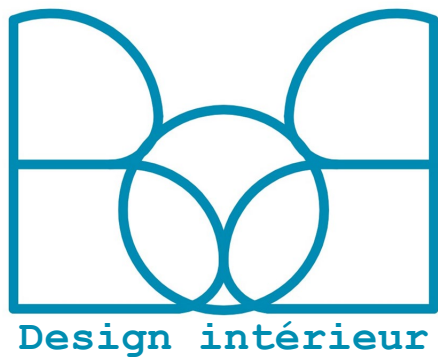
Idee centrale : intégrer l'aménagement dans cet espace aéré et mettre en valeur la verrière au style épuré par l'utilisation de matériaux nobles et un design sobre

- Plateau du bureau en chêne naturel
- Rangements ouverts et fermés
- Placages bois oberflex

Particuliers – Boulogne-Billancourt (92)



CONTACT



ATELIER O2B DESIGN INTERIEUR

Odile Borsoni Bertière

129 bis boulevard Murat, Paris 16

odile@o2b-designinterieur.com - +33 (0) 6 22 87 02 42

www.o2b-designinterieur.com